



# 福祉センターだより



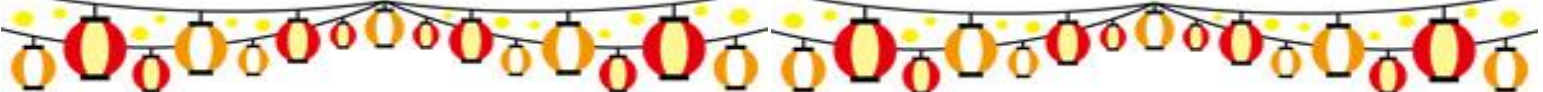
摂津市立

身体障害者・老人福祉センター

☎566-0062

摂津市鳥飼上5-2-8

☎072-653-1212



脳トレや阿波踊り、手芸や折り紙などなど・・・みんなで楽しめる企画を計画中です！たくさんのご参加をお待ちしています！

無料体験

お楽しみ抽選会

今年もダイキン工業様・㈱力ネ力様にご協賛いただき豪華景品をご用意しました！センター職員が選んだセンター賞もあります。お楽しみに★



## ★第19回福祉センターまつりのご案内★

舞台発表

作品展

食べ物  
飲み物

●食べ物  
お弁当(700円)  
※前売りチケット制

令和元年  
9月21日(土)  
10時～15時

●手芸  
【ペットボトルカバー】  
(500円)定員:16名



●革工芸  
内容検討中  
決まり次第、  
お知らせします！

体験コーナー

●飲み物  
お茶・ジュース・コーヒー等  
※当日現金にて販売



### 台風発生時の措置について

8月9月は台風発生件数が最も多く、また日本列島に上陸・接近する確率も高くなる時期です。警報発令時におけるセンターの措置は下記のとおりになりますのでご注意ください。

- ①午前7時時点で【北大阪】に「暴風警報」又は「特別警報」が発令されている場合⇒ 閉館
- ②午前11時時点で警報が解除された場合⇒ 安全確認の上、開館  
※午後からの健康体操・カラオケは実施、各同好会活動は可能となります。
- ③午前11時時点で警報が解除されていない場合⇒ 終日閉館



### ★ 今月のつとめ場 ★

8/7 10:00 ~ 12:00  
カラオケ教室コラボ

8/14 ※お休み

8/21 10:00 ~ 12:00  
カラオケ教室コラボ

8/28 10:00 ~ 12:00  
壁面づくり

今回はセンターまつり用の壁面作りを行います！



～ ご参加お待ちしております！ ～

### ★バザー用品提供のお願い★

食器・タオル・シーツ・おもちゃ・子ども用品・本・CD・などなど、ご不用品がございましたらぜひご提供をお願いします！

※タオル・シーツ・肌着等は新品のみとさせていただきます。

量が多い場合は、ご自宅まで取りに伺う事も可能です。事務所までご相談ください！



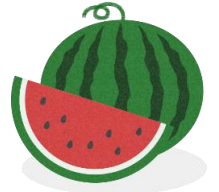
収集にご協力ありがとうございます！

★7月分の缶（アルミ・スチール）等の売り上げは 4,080 円でした。





# 8月の予定表



## 休館日の お知らせ

4・11・12  
18・25日

## 主催事業の お知らせ

カラオケ教室&つどい場  
7・21日

つどい場  
28日

健康体操(新規)  
8・22日

男性のための筋トレ  
&ストレッチ教室  
10・24日

		主催事業	同好会
1日	木		健康体操A 健康体操C 陶芸①
2日	金		
3日	土		陶芸②
4日	日		
5日	月		え~やろ仲良会②
6日	火		パソコン撫子 いきいきふれあいの会 陶芸①
7日	水	カラオケ教室&つどい場	陶芸②
8日	木	健康体操(新規)	健康体操B 陶芸①
9日	金		太極拳
10日	土	男性のための筋トレ&ストレッチ教室	陶芸②
11日	日	海 の 日	
12日	月	振 替 休 日	
13日	火		書道 陶芸①
14日	水		陶芸②
15日	木		陶芸①
16日	金		
17日	土		太極拳 陶芸②
18日	日		
19日	月	手芸ボランティア	え~やろ仲良会②
20日	火		いきいきふれあいの会 陶芸①
21日	水	カラオケ教室&つどい場	陶芸②
22日	木	健康体操(新規)	パソコン撫子 健康体操B 陶芸①
23日	金		太極拳
24日	土	男性のための筋トレ&ストレッチ教室	陶芸②
25日	日		
26日	月		
27日	火		書道 いきいきふれあいの会 陶芸①
28日	水	つどい場(壁面作り)	陶芸②
29日	木		健康体操A 健康体操C 陶芸①
30日	金		
31日	土		太極拳 陶芸②

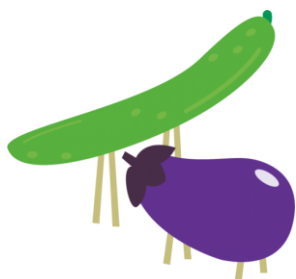


## 貸館のお知らせ

46期パソコン科OB  
7日

48期パソコン科OB  
20・27日

ひびきはばたき園  
8・27日



共に歩もう！！ 笑顔で 元気で 協働で