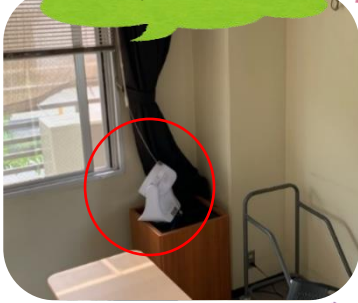




開館しました!!

緊急事態宣言発令を受けまして臨時休館しておりましたが、6月21日より開館致しました!!
皆様に安心してご利用して頂くために当センターでは、サーキュレーターを使った換気の徹底、
室内の二酸化炭素濃度を計測するCO2センサーの設置、手指消毒液の設置などできる限りの
感染防止対策を施しております。また、皆様におかれましてもマスクの着用・手指消毒、
利用された部屋・使用された血圧計やエアロバイクの消毒の徹底を今一度お願い致します。

サーキュレーター



CO2センサー

検温&消毒ができる
ピットシュ

いきいきカレッジ受講生募集!

人生はこれからだ!

持ち続けよう!やる気と元気!

をテーマに9月10日より開講しますので、
ご興味のある方は是非お申ください♪

受付期間 7月1日(木)~7月17日(土)
※日曜は除く 午前9時~午後5時

申込方法 受講願書に必要事項をご記入の上
郵送、またはセンター窓口まで
ご持参下さい。

今月のつどい場

7/7 (水) 10:00~12:00
カラオケ教室コラボ

7/14(水) 10:00~12:00
スカットボールをしよう!!

7/21(水) 10:00~12:00
カラオケ教室コラボ

7/28(水) 10:00~12:00
名札ケースを作ろう★

福祉センターまつり中止について

昨年に引き続き新型コロナウイルスの感染拡大
防止のため福祉センターまつりは中止と致します。
センターまつりの代替え案として、1年間の活動成果
の発表・活動紹介などを行う作品展の実施を検討し
ています。詳細が決まり次第お知らせ致します。

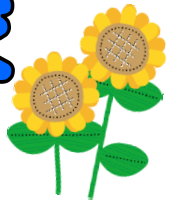
収集にご協力ありがとうございます!



★6月分の缶(アルミ・スチール)等の売り上げは **4,526円**でした。
※ひびきはばたき園では牛乳パックや小型家電の回収も行っております。



7月の予定表



★今月のカレンダー★

休館日の お知らせ	日	曜	主催事業	同好会
4日・11日・18日 22日・23日・25日	1日	木		健康体操A 健康体操C 健康体操D 陶芸①
	2日	金		太極拳
	3日	土	男性のための筋トレ&ストレッチ教室	陶芸②
	4日	日		
	5日	月		え~やろ仲良会②
カラオケ教室①&つどい場 7日・21日	6日	火	初心者のためのパソコン講座①	いきいきふれあいの会 陶芸①
	7日	水	カラオケ①&つどい場 カラオケ②	陶芸②
つどい場 14日・28日	8日	木	男性のための体操教室・健康体操(新規)	パソコンあじさい 健康体操B 陶芸①
	9日	金		太極拳
カラオケ教室② 7日・21日	10日	土		陶芸②
	11日	日		
健康体操(新規) 8日・29日	12日	月	手芸ボランティア	え~やろ仲良会①
	13日	火	初心者のためのパソコン講座②	書道 いきいきふれあいの会 パソコン44会 陶芸①
男性のための筋トレ& ストレッチ教室 3日・17日	14日	水	つどい場	パソコン同好会 陶芸②
	15日	木		健康体操A・健康体操C・健康体操D 陶芸①
男性のための体操教室 8日	16日	金		太極拳
	17日	土	男性のための筋トレ&ストレッチ教室	陶芸②
	18日	日		
	19日	月	手芸ボランティア	え~やろ仲良会②
46期パソコン科OB 14日・28日	20日	火	初心者のためのパソコン講座③	いきいきふれあいの会 陶芸①
	21日	水	カラオケ①&つどい場 カラオケ②	陶芸②
	22日	木		
	23日	金		
	24日	土		陶芸②
	25日	日		
	26日	月		え~やろ仲良会①
	27日	火	初心者のためのパソコン講座④	書道 いきいきふれあいの会 パソコン44会 陶芸①
	28日	水	つどい場	パソコン同好会 陶芸②
	29日	木	健康体操(新規)	健康体操B 陶芸①
	30日	金		太極拳
	31日	土		陶芸②



共に歩もう！！ 笑顔で 元気で 協働で