



今月のつどい場

12/7 (水) 10:00~12:00
カラオケ教室コラボ

12/14 (水) 10:00~12:00
祝箸袋を作ろう★

12/21 (水) 10:00~12:00
カラオケ教室コラボ

12/28 (水) ※お休みです



作品展及び活動紹介(月間)

◆◆展示期間◆◆

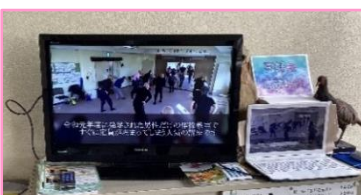
令和5年1月23日(月)~
2月17日(金)正午まで

◆◆場所◆◆

老人福祉センター1階相談室・廊下
及び1・2階テレビモニター



去年の
様子です★



収集にご協力ありがとうございます!



★11月分の缶(アルミ・スチール)等の売り上げは1,770円でした。
※ひびきはばたき園では牛乳パックや小型家電の回収も行っております。



新型コロナウイルス ×インフルエンザ



同時流行に注意!!



新型コロナウイルス感染症は過去2年間
年末年始に大流行しています。また今冬は新型
コロナウイルス感染症と、過去2年間流行が
なかった季節性インフルエンザの同時流行が
懸念されています。



インフルエンザについて

インフルエンザは感染力が非常に強く、流行が
始めると短期間で多くの人へ感染が広がります。
インフルエンザワクチンを接種する事により発症
のリスクを減らし、発症したとしても重症化を防ぐ
事が出来ます。予防接種後、免疫がつくまでに
2週間程度かかり、**免疫効果は約5ヶ月間持続**
するため流行前に接種すると効果的です。
ちなみに毎年11月~12月に流行が始まり、
1月~3月頃ピークを迎え、4月~5月に終息して
いく事がほとんどです。コロナウイルスもインフル
エンザも予防には手洗いの徹底、マスク着用、
換気、人混みを避ける事が感染対策となります。
同時流行した場合には発熱外来がひっ迫する
可能性があります。ワクチン接種に加え、
抗原検査キット・解熱剤の備蓄、発熱時の相談
窓口などの連絡先を確認しておきましょう!

年末年始の休館について

12月29日(木)~1月5日(木)

上記期間中は年末年始のため
休館させていただきます。

★1月6日(金)より開館致します★





12月の予定表

休館日の

お知らせ

4日・11日・18日 25日・29日 30日・31日

主催事業の

お知らせ

カラオケ教室①&つどい場 7日・21日
つどい場 14日
カラオケ教室② 7日・21日
健康体操(新規) 8日・22日
男性のための筋トレ& ストレッチ教室 3日・17日
男性のための体操教室 8日・22日

貸館のお知らせ

46期パソコン科OB 7日・14日
48期パソコン科OB 13日・27日
パソコンあじさい 8日・22日
カラオケ愛好会 3日・10日 17日・24日

日	曜	主 催 事 業	同 好 会
1日	木		健康体操A 健康体操C 健康体操D 陶芸①
2日	金	いきいきカレッジ	
3日	土	男性のための筋トレ&ストレッチ教室	太極拳 陶芸②
4日	日		
5日	月	手芸ボランティア	え~やろ仲良会②
6日	火		パソコンなでしこ いきいきふれあいの会 陶芸①
7日	水	カラオケ①&つどい場 カラオケ②	陶芸②
8日	木	男性のための体操教室・健康体操(新規)	健康体操B 陶芸①
9日	金	いきいきカレッジ閉講式	
10日	土		太極拳 陶芸②
11日	日		
12日	月	手芸ボランティア	え~やろ仲良会①
13日	火		書道 いきいきふれあいの会 パソコン44会 陶芸①
14日	水	つどい場	パソコン同好会 陶芸②
15日	木		健康体操A 健康体操C 健康体操D 陶芸①
16日	金		
17日	土	男性のための筋トレ&ストレッチ教室	太極拳 陶芸②
18日	日		
19日	月		え~やろ仲良会②
20日	火		パソコンなでしこ 書道 いきいきふれあいの会 陶芸①
21日	水	カラオケ①&つどい場 カラオケ②	
22日	木	男性のための体操教室・健康体操(新規)	健康体操B
23日	金		太極拳
24日	土		
25日	日		
26日	月		え~やろ仲良会①
27日	火		
28日	水		
29日	木	休館日(年末年始)1月5日(木)まで	
30日	金		
31日	土		

★年始は1月6日(金)から開館です★



共に歩もう！！ 笑顔で 元気で 協働で