



今月のつどい場

2/4 (水) 10:00~12:00
カラオケ教室コラボ

2/11 (水) ※祝日のためお休みです

2/18 (水) 10:00~12:00
カラオケ教室コラボ

2/25 (水) 10:00~12:00
折り紙の額にバラを飾ろう★



ポンド・お手拭き
ご持参下さい！



★ふれあいの里バスツアー★

第37回ふれあいの里バスツアーに参加される皆様！！出発の日が近づいて参りました♪暖かい日が多かった1月初旬、寒波の到来により厳しい寒さと各地で大雪となった1月中旬。寒暖差が激しく体調を崩しやすい時期ではありますが、体調に気をつけて頂き、参加者全員元気で当日を迎えましょう！！『鯨望荘に泊まる一泊二日の旅』の様子は来月号にて掲載予定です★



作品展開催

◆◇展示期間◆◇

令和8年2月16日(月)

～3月6日(金)正午まで

◆◇場 所◆◇

老人福祉センター1階相談室・廊下



昨年度の様子です★

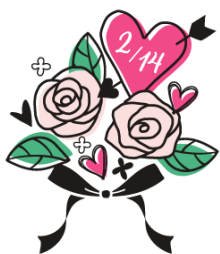


ご家族やお友達と一緒に
是非お越しください



★ひびきはばたき園では缶(アルミ・スチール)、牛乳パックや小型家電(パソコン・スマホなど)の回収も行っております。





2月の予定表

休館日のお知らせ

1日・8日・11日
15日・22日・23日

主催事業の お知らせ

カラオケ教室①&つどい場
4日・18日

つどい場
25日

カラオケ教室②
4日・18日

健康体操(新規)
12日・26日

男性のための筋トレ&
ストレッチ教室
7日・21日

男性のための体操教室
12日・26日

貸館のお知らせ

48期パソコン科OB
10日・24日

46期パソコン科OB
18日

パソコンあじさい
12日・26日

カラオケ愛好会
7日・14日・21日・28日

元気リハビリ教室
5日・12日・19日・26日

日	曜	主 催 事 業	同 好 会
1日	日		
2日	月	手芸ボランティア	さわやかマンデー
3日	火		パソコンなでしこ いきいきふれあいの会 陶芸①
4日	水	カラオケ①&つどい場 カラオケ②	陶芸②
5日	木	バスツアー	健康体操A 健康体操C 健康体操D 陶芸①
6日	金	バスツアー	
7日	土	男性のための筋トレ&ストレッチ教室	陶芸②
8日	日		
9日	月	手芸ボランティア	え~やろ仲良会
10日	火		書道 パソコン44会 いきいきふれあいの会 陶芸①
11日	水	建 国 記 念 の 日	
12日	木	男性のための体操教室・健康体操(新規)	健康体操B 陶芸①
13日	金	スマホ講座①	
14日	土		太極拳 陶芸②
15日	日		
16日	月	作品展(〜3/6)	さわやかマンデー
17日	火		パソコンなでしこ いきいきふれあいの会 陶芸①
18日	水	カラオケ①&つどい場 カラオケ②	陶芸②
19日	木		健康体操A 健康体操C 健康体操D 陶芸①
20日	金	スマホ講座②・スマホ自主グループ①	
21日	土	男性のための筋トレ&ストレッチ教室	え~やろ仲良会 太極拳 陶芸②
22日	日		
23日	月	天 皇 誕 生 日	
24日	火		書道 パソコン44会 いきいきふれあいの会 陶芸①
25日	水	つどい場	パソコンSOS 陶芸②
26日	木	男性のための体操教室・健康体操(新規)	健康体操B 陶芸①
27日	金	スマホ講座③・スマホ自主グループ②	
28日	土		太極拳 陶芸②



共に歩もう！！ 笑顔で 元気で 協働で

